

Energieautarkes Wohnen ist jetzt leistbar!

Eferding. Der Klimaschutz und die aktuelle Energiepreisentwicklung stellen eine globale Herausforderung dar. Ebenso wie politische Entwicklungen, welche mittelfristig negative Auswirkungen auf die nachhaltige Energieversorgung in Mitteleuropa haben könnten. Um für derartige Szenarien rechtzeitig vorzubeugen, ist es notwendig unseren privaten Energiebedarf zukünftig anders zu decken.

Großer Beitrag zur Lösung der Energie-Problematik.

Mit dem VitalSonnenhausPro-Konzept gehen die Bauhütte Leitl-Werke gemeinsam mit namhaften und innovativen österreichischen Partnern und internationalen Beratern, einen großen Schritt in diese Zukunft. Ab Anfang April 2014 entsteht im oberösterreichischen Schwertberg das erste leistbare zu 100% energieautarke private Wohnhaus. Ein Hauskonzept mit ganzjährig eige-

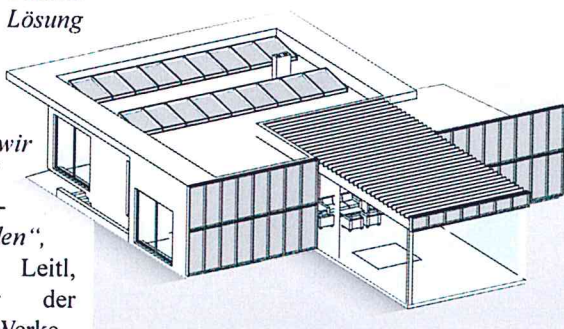
ner Energie zur Selbstversorgung, eine Kombination fortschrittlicher Technologien und bewährter Produkte.

„Unser Hauptaugenmerk lag vor allem auf der Planung und Realisierung eines für den späteren Bauherrn realistisch finanzierbaren energieautarken Gebäudes. Wir wollten eine leistbare Lösung für den normalen Hausbauer. Und diese haben wir mit dem Leitl VitalSonnenhausPro gefunden“, erklärt Martin Leitl, Geschäftsführer der Bauhütte Leitl-Werke.

Modular erweiterbar für 100% Autarkie

Das Haus ist punkto Energie völlig autark. Die Versorgung erfolgt ganzjährig überwiegend durch die

Sonne. Der Rest wird durch erneuerbare Energien bereitgestellt. Das Haus produziert von Frühjahr bis Herbst einen Energieüberschuss und hat somit genügend Energie im Winter. Durch ein modulares Erweiterungskonzept kann der Grad der Autarkie an die Bedürfnisse und das jeweils verfügbare



Referenzobjekt in Schwertberg

Budget angepasst werden. Natürliche Baustoffe, wie die Leitl-Vitalziegel, runden das Konzept ab und schaffen zusätzlich eine ganz besondere Raumatmosphäre.

i INFO

Modul 1: Sonnenwärme + Biomasse-Heizung

Ersparnis¹: 25% Wärme für Heizung und Warmwasser

Modul 2: Sonnenheizung

Ersparnis¹: 50% Wärme für Heizung und Warmwasser

Modul 3: Bauteil-Aktivierung

Ersparnis¹: 70% Wärme für Heizung und Warmwasser

Modul 4: Sonnenstrom

Ersparnis¹: 70% für Wärme² + 50% Strom für Heiztechnik und Elektrogeräte

Modul 5: Autarkie

Ersparnis¹: 70% für Wärme² + 100% Strom für Heiztechnik und Elektrogeräte

Modul 6: Elektromobilität

Ersparnis¹: 70% für Wärme² + 100% Strom für Heiztechnik und Elektrogeräte + Strom zum Tanken

Modul 7: Zukunftstechnologie

Ersparnis¹: 100% für Wärme² + 100% Strom für Heiztechnik und Elektrogeräte + Strom zum Tanken

¹ Berechnungsgrundlage: 4-Personenhaushalt auf einer Wohnfläche von 140 m² und einem jährlichen Stromverbrauch von 2.000 kWh
² = Heizung und Warmwasser

Nie wieder über Strom- und Heizkosten nachdenken

SCHRITTWEISE IN EINE ENERGIE-AUTARKE ZUKUNFT!

Das Leitl VitalSonnenhausPro: Ein zukunftsweisendes Konzept ohne Wenn und Aber.

- ✓ ENERGIEAUTARK IN 7 MODULEN
- ✓ PLUSENERGIE
- ✓ LEISTBAR
- ✓ INDIVIDUELL PLANBAR
- ✓ ZIEGELMASSIVBAU

7

**ENERGIE
MODULE**

Schritt für Schritt
unabhängiger!

**NÄHERE
INFOS**

0664/166 08 86

ZUKUNFTS-SICHERES BAUEN

MIT WOHLFÜHLGARANTIE!

www.vitalsonnenhauspro.at



Bauhütte Leitl-Werke GmbH
4070 Eferding, Leitl-Straße 1
Tel.: 07272/2444-0
office@leitl.at

PROJEKTBERATER

FORSCHUNGSPARTNER

